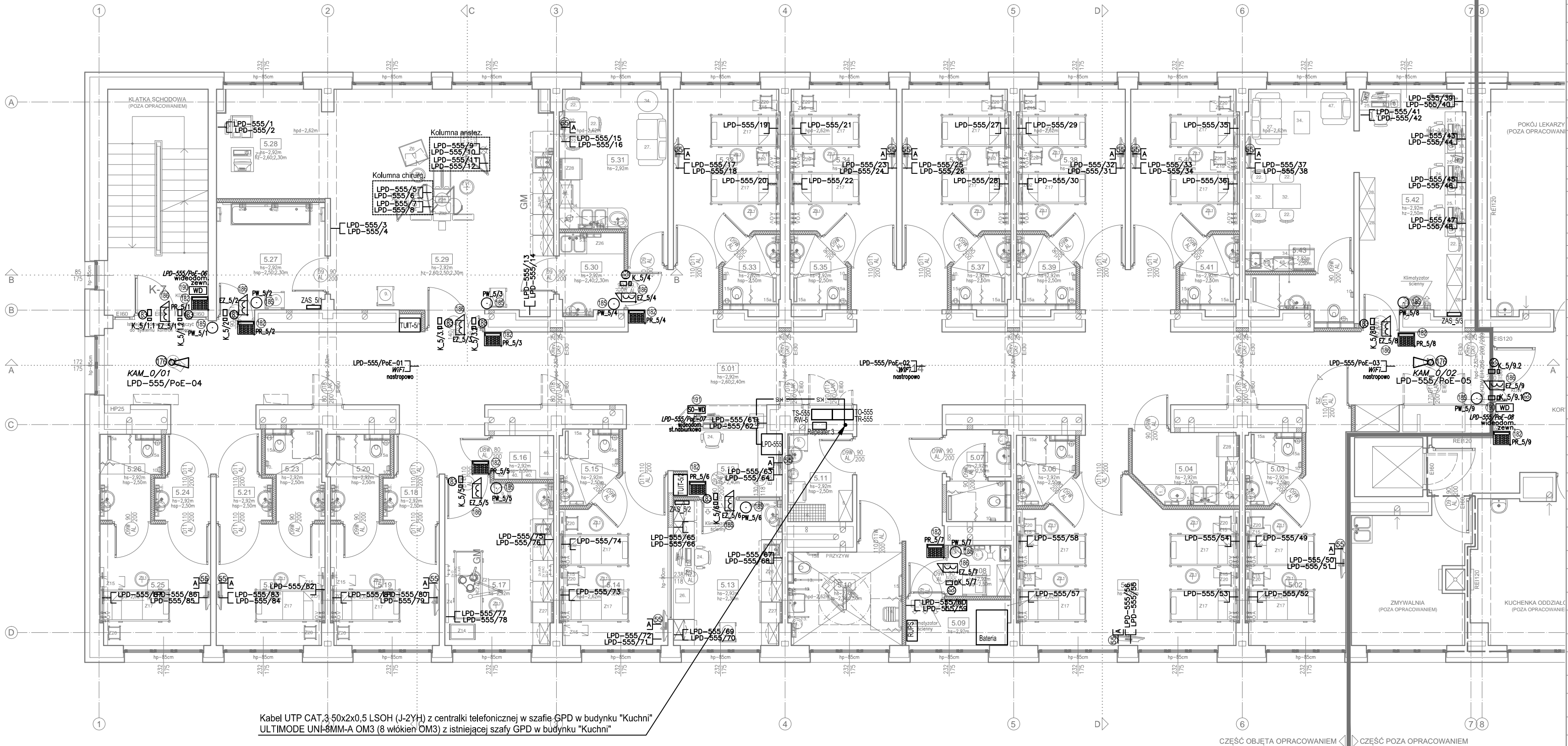
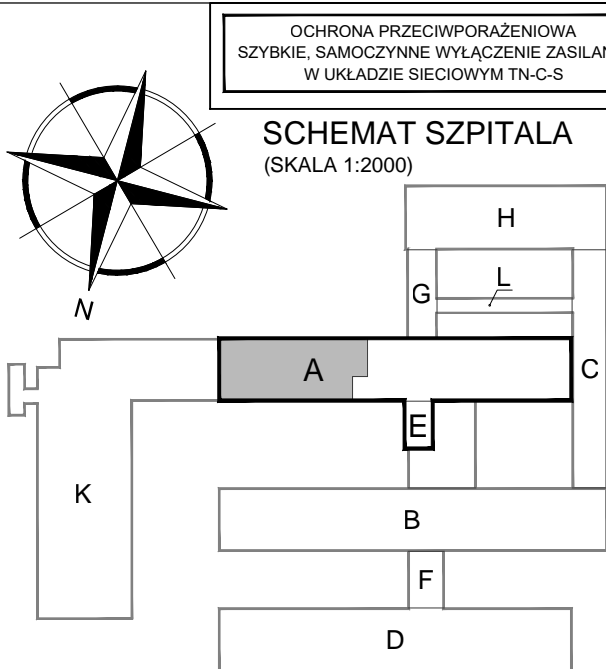


SYMBOLE ELEMENTÓW INSTALACJI	
	rozdzielnica, szafa Rack, tablica rozdzielcza
	gniazdo logiczne podwójne 2xRJ45
	Kamera systemu monitoringu – wewnętrzna
	Kamera systemu monitoringu – zewnętrzna
	Kontroler systemu KD z wbudowanym czytnikiem klawiatury
	Czujnik magnetyczny – kontaktron
	Przycisk wyjścia
	Elektrozaczep
	Zasilacz systemu KD, w obudowie z akumulatorem
	Panel zewnętrzny wideodomofonu
	Stacja odbiorcza wideodomofonu instalowana na biurku



Kabel UTP CAT.3 50x2x0.5 LSOH (J-2VH) z centrali telefonicznej w szafie GPD w budynku "Kuchni"
ULTIMODE UNI-8MM-A OM3 (8 włókien OM3) z istniejącej szafy GPD w budynku "Kuchni"

Nr	Nazwa pomieszczenia
5.01	Korytarz oddziału
5.02	Pokój chorych 2-os.
5.03	Pomieszczenie higieniczno-sanitarne
5.04	Kuchenska pacjentów
5.05	Pokój chorych 4-os.
5.06	Pomieszczenie higieniczno-sanitarne
5.07	Pomieszczenie higieniczno-sanitarne personelu
5.08	Pomieszczenie porządkowe
5.09	Pomieszczenie techniczne elektryczne
5.10	Pomieszczenie higieniczno-sanitarne NPS
5.11	Brudownik
5.12	Dyskurta pielęgnarska
5.13	Pokój przygotowawczy
5.14	Sala intensywnego nadzoru
5.15	Pomieszczenie higieniczno-sanitarne
5.16	Magazyn
5.17	Gabinet diagnostyczny-zabiegowy
5.18	Słaz izolatki
5.19	Izolotka
5.20	Pomieszczenie higieniczno-sanitarne izolatki
5.21	Słaz izolatki
5.22	Izolotka
5.23	Pomieszczenie higieniczno-sanitarne izolatki
5.24	Słaz izolatki
5.25	Izolotka
5.26	Pomieszczenie higieniczno-sanitarne izolatki
5.27	Pomieszczenie przygotowawcze lekarzy
5.28	Aneks sprzątu
5.29	Sala zabiegowa
5.30	Dekontaminacja
5.31	Pokój socjalny personelu
5.32	Pokój chorych 2-os.
5.33	Pomieszczenie higieniczno-sanitarne
5.34	Pokój chorych 2-os.
5.35	Pomieszczenie higieniczno-sanitarne
5.36	Pokój chorych 2-os.
5.37	Pomieszczenie higieniczno-sanitarne
5.38	Pokój chorych 2-os.
5.39	Pomieszczenie higieniczno-sanitarne
5.40	Pokój chorych 2-os.
5.41	Pomieszczenie higieniczno-sanitarne
5.42	Pokój lekarzy
5.43	Pomieszczenie higieniczno-sanitarne lekarzy



STADIUM	
Projekt wykonawczy	
BRANŻA	
ELEKTRYCZNA	
NAZWA OBIEKTU	
PRZEBUDOWA ODDZIAŁU CHIRURGII OGÓLNEJ O PODODDZIAŁ CHIRURGII ONKOLOGICZNEJ I NACZYNIOWEJ 16-400 Suwałki, ul. Szpitalna 60; Dz. nr: 21742/20 obręb Suwałki	
TYTUŁ RYSUNKU	
PLAN INSTALACJI TELETECHNICZNYCH - POZIOM +5	
SKALA RYSUNKU	NUMER RYSUNKU
1:100	E2-07
PROJEKTANT	inż. Tadeusz Pobłocki upr. nr 182/Gd/99 opr. bud. do proj. i kier. robotami bud. bez ogr. w specjal.: inst. w zakr. sieci, instalacji i urz. ele. oraz elektroen.
SPRAWDZAJĄCY	mgr inż. Andrzej Gwizdała nr upr. 63/Gd/2002 opr. bud. do proj. i kier. robotami bud. bez ogr. w specjal.: inst. w zakr. sieci, instalacji i urz. ele. oraz elektroen.
DATA SPORZĄDZENIA	
12.2020	
INWESTOR	
Szpital Wojewódzki im. dr Ludwika Rydygiera w Suwałkach ul. Szpitalna 60, 16-400 Suwałki	
JEDNOSTKA PROJEKTOWA	
WAW e-mail: wlodzimierzkaniewski@wp.pl	
BIURO PROJEKTOWANIA I REALIZACJI ARCHITEKTURY UL. CYGANKA 7 87-800 WŁOCŁAWEK	
PRAWA AUTORSKIE ZASTRZEŻONE. NINIEJSZY PROJEKT JEST PRZEDMIOTEM PRAWA AUTORSKIEGO I CHRONIONY JEST AUTORSKIMI PRAWAMI OSOBISTYMI I AUTORSKIMI PRAWAMI MAJĄTKOWYMI JAKO "UTWÓR ARCHITEKTONICZNY, ARCHITEKTONICZNO-URBANISTYCZNY, URBANISTYCZNY" NA PODSTAWIE USTAWY Z DN.4.02.1994r. O PRAWIE AUTORSKIM I PRAWACH POKREWNYCH (Dz.U. nr 80 z 2000r., poz.904).	
NR. STRONY	